

## Актуальность проблемы управления муниципальным образованием

---

✓ Повышением требований к развитию территории МО

✓ Недостаточное финансовое обеспечение деятельности МО

✓ Потребностью привлечения внебюджетных источников долгосрочного финансирования в развитие МО

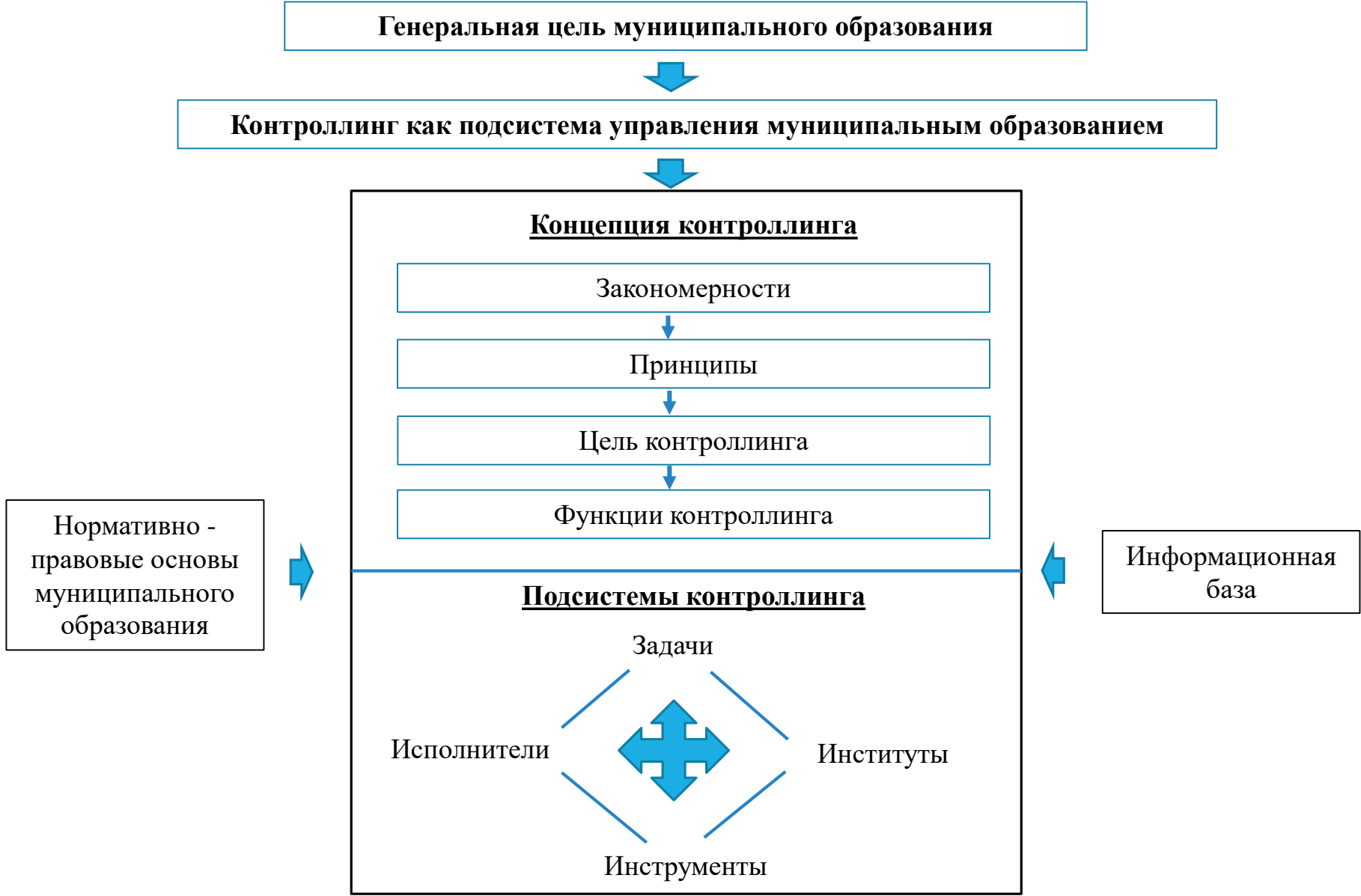
✓ Отсутствие эффективных механизмов взаимодействия между участниками процессов управления МО

## При создании системы контроллинга были учтены особенности МО такие как:

---

- Повышение требовательности к качеству жизни граждан
- Крупные предприятия являются резидентами муниципальных органов
- Недостаточное финансирование
- Постоянные реформы местных органов власти

▪ Все это позволило представить контроллинг МО в формализованном виде на рис 1



## Концепция построения системы контроллинга управления муниципальным образованием

Рис. 2



## Общие и частные закономерности муниципального образования



Рис 3

## Общие и локальные принципы управления муниципального образования

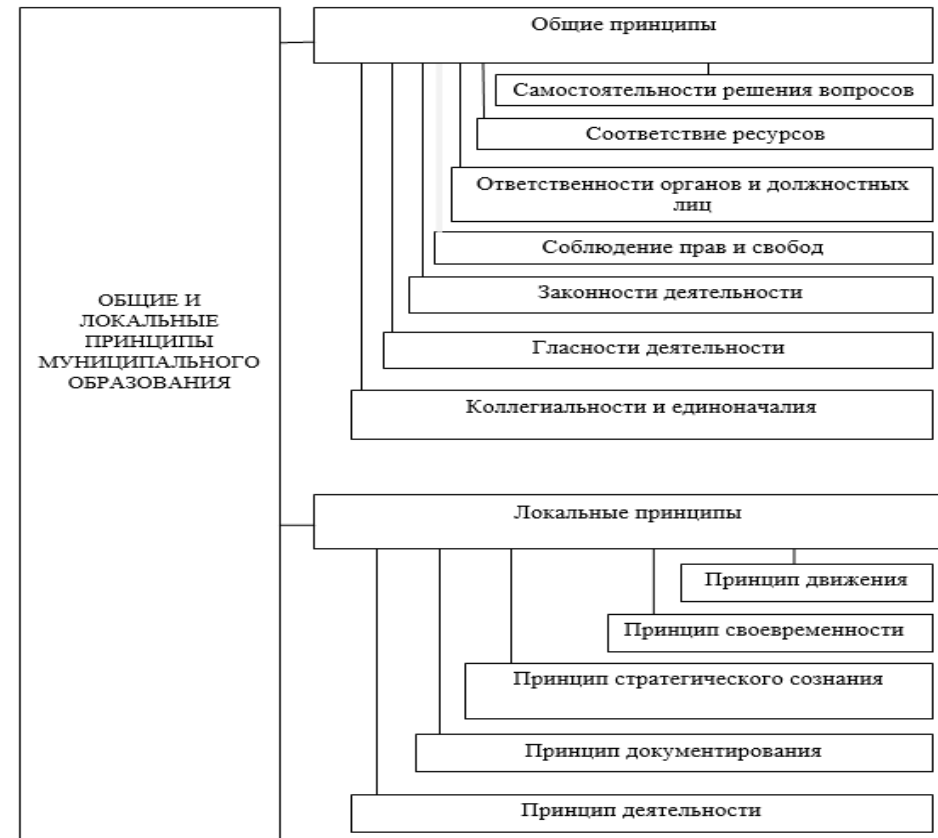


Рис 4

## Основные задачи контроллинга управления муниципальным образованием



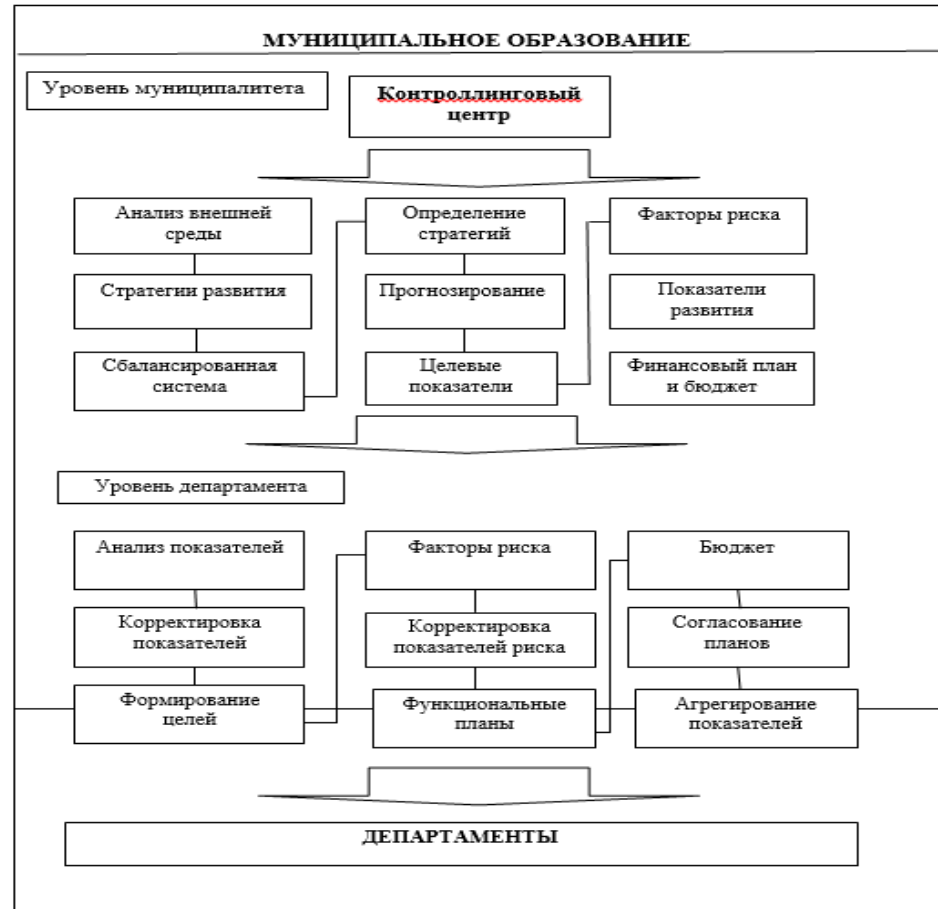
Рис.5

Методы и инструменты контроллинга стратегического планирования

№ п/п	Методы и инструменты	Краткая характеристика
1	2	3
1	SWOT-анализ	Результатом проведения SWOT-анализа будут определены стратегии или гипотезы, которые должны быть приняты или опровергнуты. SWOT-анализ в классическом виде позволяет выявить слабые и сильные стороны, внешние и внутренние возможности и угрозы.
2	Конкурентный анализ	Всестороннее исследование муниципального образования, его конкурентного положения для разработки эффективной стратегии: -определение главных экономических характеристик; -определение движущих сил развития; -оценка сил конкуренции; -оценка конкурентных позиций муниципального образования; -определение ключевых факторов успеха; -оценка перспектив развития.
3	Анализ ресурсов	Проводится анализ состояния трудовых, материальных, технологических и финансовых ресурсов.
4	<u>Бенчмаркинг</u>	Направлен на выявление, анализ и сравнение достижений муниципального образования с лучшими достижениями иных муниципальных образований и использование их в своей деятельности.
5	Мозговой штурм	Метод решения сложных проблемы на основе стимулирования творческой активности, направленный на отбор лучших решений.
6	Дерево целей	Иерархическое распределение по уровням муниципального образования принципу целей.
7	Метод Shell/DPM	Формируется двумерная таблица, где ось X отражает сильные стороны, а ось Y отраслевую привлекательность.
8	PIMS-анализ	Метод основан на эмпирической модели, связывающей стратегические и ситуационные переменные.
9	Методы сетевого планирования	Минимизация времени и финансовых затрат на разработку и реализацию планов и проектов.
10	Система сбалансированных показателей	Обеспечивает сбалансированность материальных и нематериальных активов и процессов муниципального образования.
11	Методы экстраполяции	Обработка статистических данных за прошлые периоды и выявление тенденций и закономерностей развития в прогнозном периоде.
12	Эконометрические методы	Исследование связи между переменными, выявление причин изменения переменных в прошлом и прогнозирование поведения переменных в будущем.

Рис. 4

## Функциональная модель контроллинга управления муниципального образования рис. 7





## Взаимосвязь модулей структурной модели контроллинга муниципального образования



Рис.8

## Структура модели коммуникационного обмена контроллинга муниципального образования

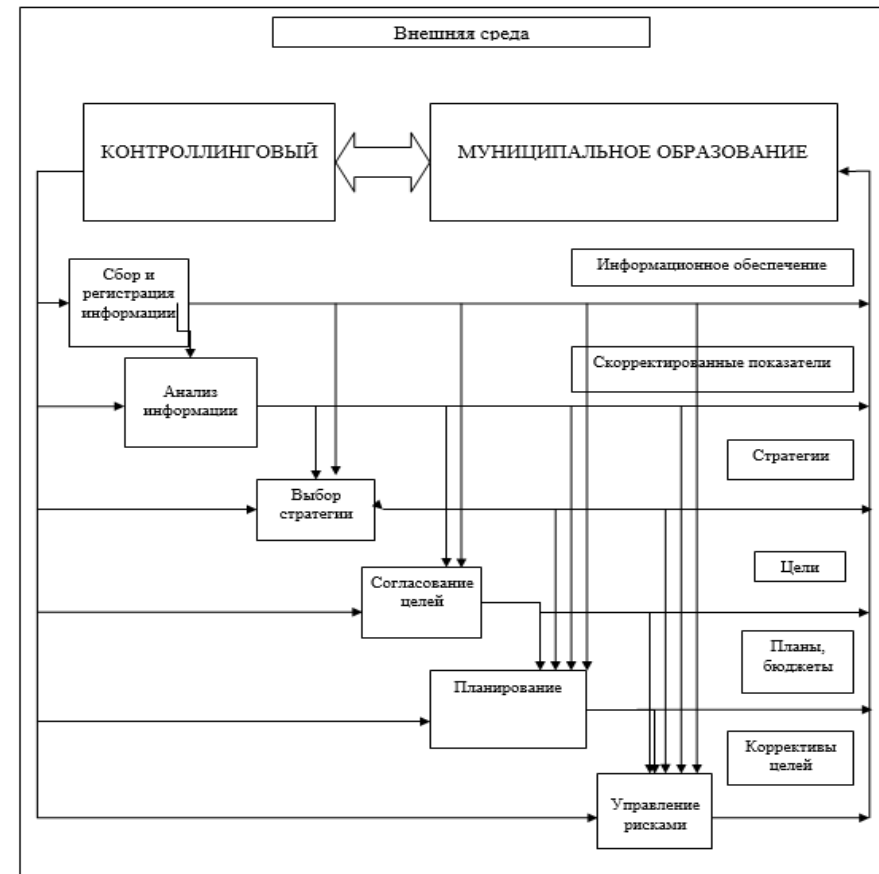
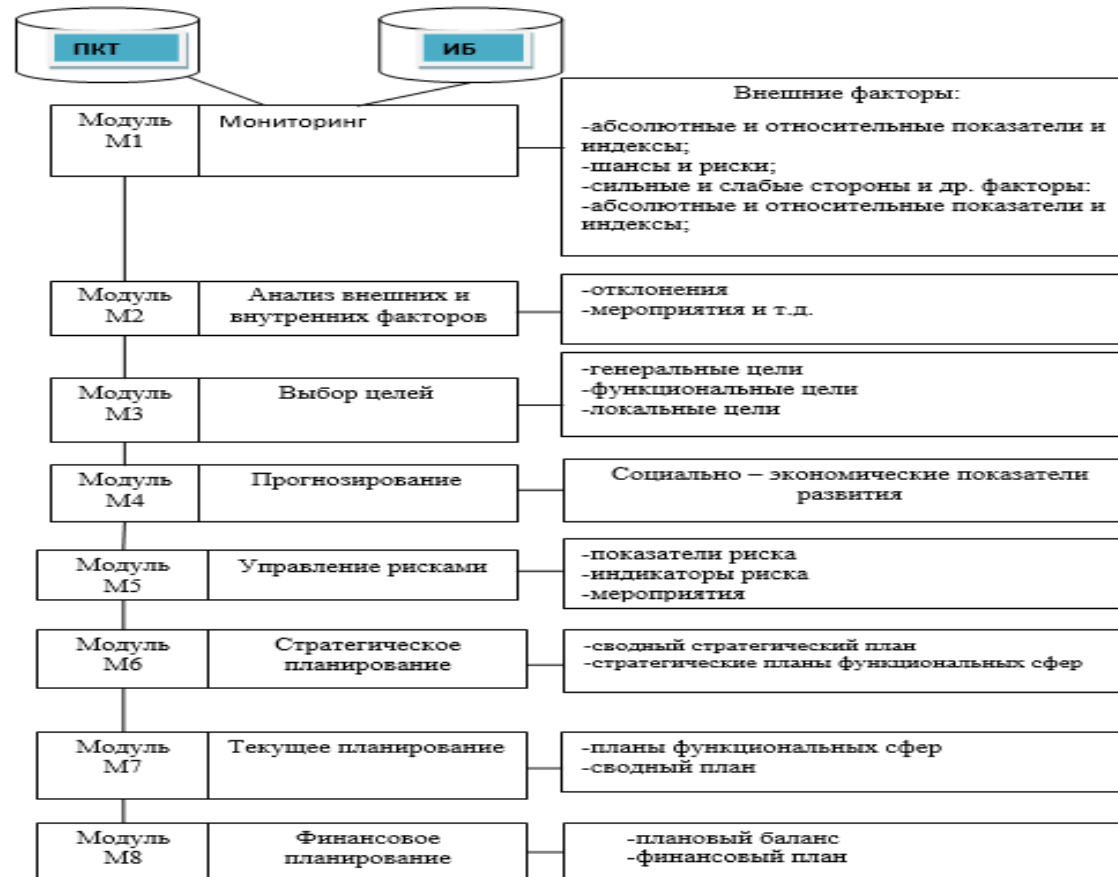


Рис 9

## Интегрированная модель контроллинга муниципального образования

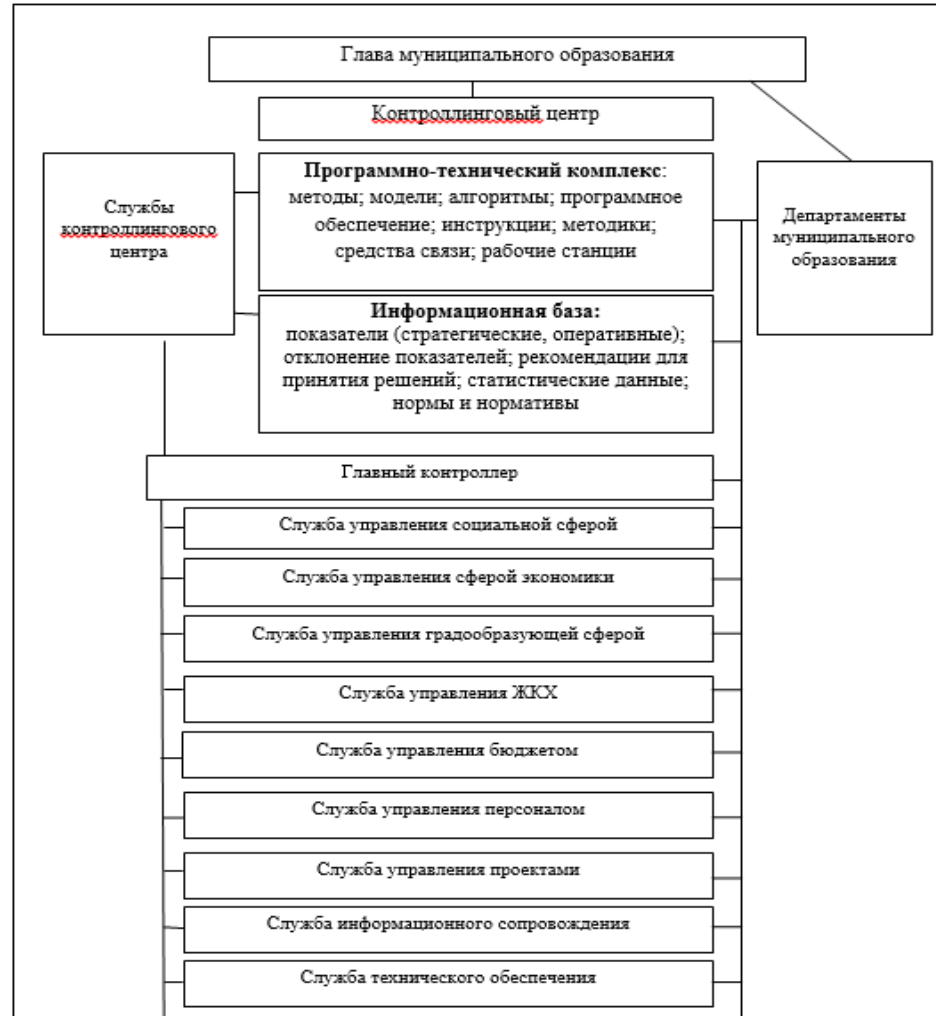
рис. 10



## Контроллинг-центр муниципального образования рис. 11



## Структура контроллингового центра рис. 12



## Общая схема мониторинга муниципального образования рис. 13

